

sia "ArG birojs"

Vien.reģ.Nr. 40103485236, P.Brieža iela 43, Rīga, LV-1045, El.pasts: agb@parks.lv, tālr.+371 67503872

Pasūtītājs: SIA „RĪGAS NAMI”

Reģ. Nr. 40003109638

Smilšu iela 14, Rīga, LV-1050

Pasūtījuma Nr. 01-2012

LNO

**Lifts apmeklētājiem ar kustību traucējumiem un
ratiņkrēslu lietotājiem
Rekonstrukcija**

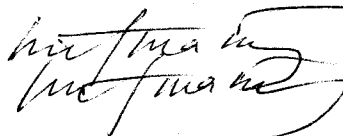
Kadastra Nr. 0100 005 0056

TEHNISKAIS PROJEKTS

3. SĒJUMS

Elektroapgāde- EL

**Biroja vadītājs
Būvprojekta vadītājs**



**J.Gertmanis
J.Gertmanis**

RĪGA, 2012

**ARHITEKTS
JURIS GERTMANIS
Sert. Nr. 10-1060**

PROJEKTA SASTĀVS

1. Sējums

1. Vispārīgā daļa

Būvprojektēšanas uzsākšanai nepieciešamie dokumenti

Paskaidrojuma raksts

2. Arhitektūras sadaļa

A

2. Sējums

Būvkonstrukcijas sadaļa

BK

(SIA Celmiņa būvkonstrukciju projektēšanas birojs)

3. Sējums

Elektroapgāde

EL

4. Sējums

Būvdarbu apjomi

BA

(SIA CFO tāmēšana)

Vispārējie norādījumi:

Projektā paredzēts izbūvēt invalīdu šahtu esošajā operā līdz 2 balkona līmenim (2B) attiecīgi likvidējot sanmezglus.

Izbūvējot liftu nepieciešams:

1. Atslēgt un pēc pārbūves pieslēgt ventilatoru virs šahtas
2. Esošās armatūras gaitenī pie lifta nomainīt ar armatūrām, kas analogas kuluāros BE, 1B, 2B un pieslēgt esošajām līnijām attiecīgos kuluāros.
3. Pie ieejas liftā uzstādīt jaunas armatūras un attiecīgas norādes: Invalīdu lifts, rezerves izeja.
4. Uzstādīt apgaismšanas armatūras lifta šahtā.
5. Kontaktu tīklu gaitenīs saglabāt jeb atjaunot.

Elektroietaisis spriegums: U=380/220V

Elektrotīkli izbūvējami vara dzīslu kabeļiem sienās aizsargcaurulēs, sienu apšuvumā, griestos rievās slēgti.

Apgaismojums izbūvējams kuluāros, kā esošajā ēkā – 50lk
pie lifta – 75lk

Uzstādāmo armatūru metālkonstrukcijas zemējamas.

TEHNISKĀ PROJEKTA PAMATKOMPLEKTA EL SARĀKSTS

Lapa	Nosaukums	Piezīmes, pievienotie dokumenti
01	ELEKTROAPGĀDE. VISPĀRĒJIE NORĀDĪJUMI.	
02	ELEKTROAPGĀDE. PARTERA PLĀNS. IZKOPĒJUMS.	
03	ELEKTROAPGĀDE. BELETAŽA PLĀNS 4.30 IZKOPĒJUMS.	
04	ELEKTROAPGĀDE. 1 BALKONA PLĀNS 7.40 IZKOPĒJUMS.	
05	ELEKTROAPGĀDE. 2 BALKONA PLĀNS 10.40 IZKOPĒJUMS.	Šī būvprojekta risinājumi atbilst Latvijas būvnormatīviem, kā arī citu normatīvo aktu prasībām.
06	ELEKTROAPGĀDE. SPECIFIKĀCIJA.	

ŠĪ BŪVPROJEKTA ELEKTROAPGĀDES UN TELAFONIZĀCIJAS DAĻAS RISINĀJUMI ATBILST LATVIJAS BŪVNORMATĪVIEM, KĀ ARĪ TEHNISKO NOTEIKUMU PRASĪBĀM

BŪVPROJEKTA DAĻAS VADĪTĀJS JURIS OZOLIŅŠ

LEK-3107-2001

(licences Nr.)

27.12.2001

(datums)

[Paraksts]

(paraksts)

Būvprojekta vadītājs Juris Gertmanis

(vārds, uzvārds)

10-1060

(sertifikāta nr.)

03.12.2012

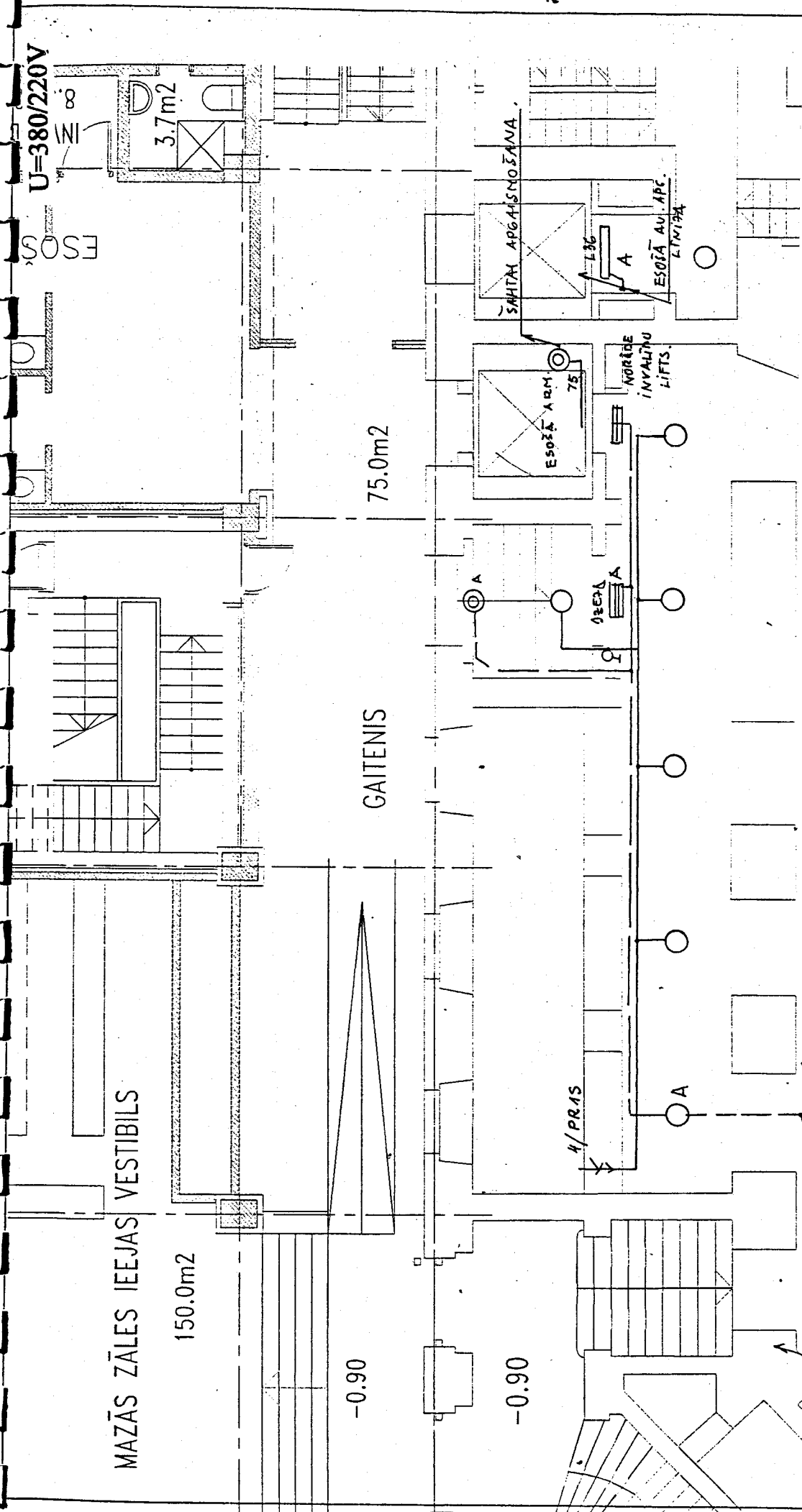
(datums)

Sertificēts elektrospeciālists

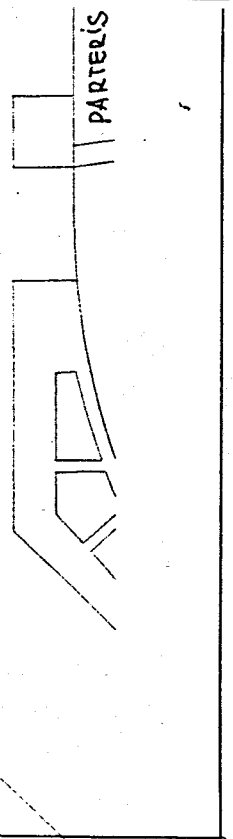
JURIS OZOLIŅŠ

Sertifikāta Nr. 0077

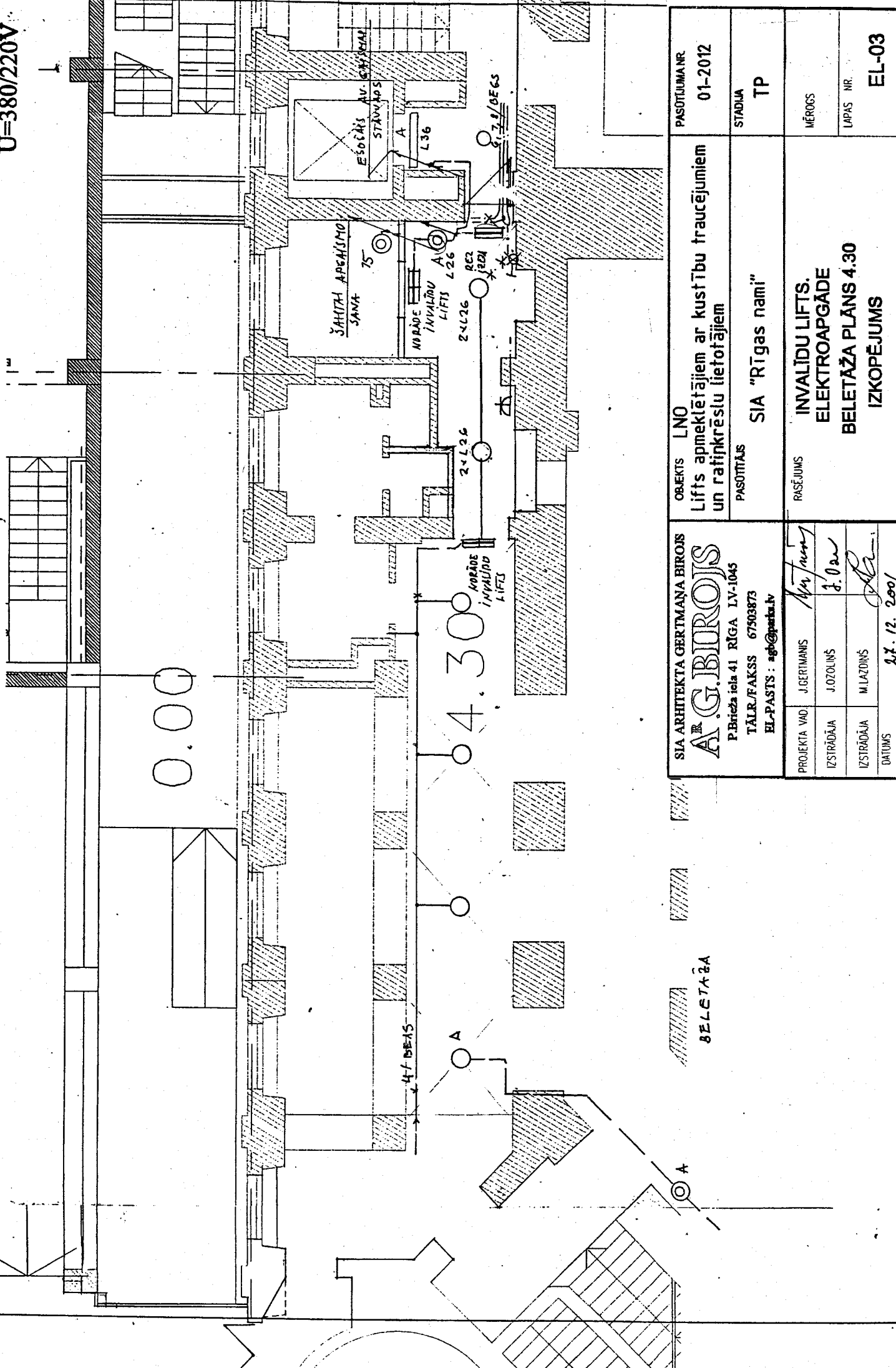
SIA ARHITEKTA GERTMAŅA BIROJS A.G. BIROJS P. Briēža iela 41 RĪGA LV-1045 TĀLR./FAKSS 67503873 EL-PASTS : agb@parks.lv		OBJEKTS LNO Lifts apmeklētājiem ar kustību traucējumiem un ratinācīkšļu lietotājiem	PASŪTĪJUMA NR. 01-2012
		PASŪTĪTĀJS SIA "Rīgas nami"	STADIJA TP
PROJEKTA VAD. <u>J.GERTMANIS</u>	<u>[Paraksts]</u>	RISĒJUMS INVALIDU LIFTS. ELEKTROAPGĀDE VISPĀRĒJIE NORĀDĪJUMI.	MĒROGS
IZSTRĀDĀJA <u>J.OZOLIŅŠ</u>	<u>[Paraksts]</u>		LAPAS NR.
IZSTRĀDĀJA <u>M.LAZDIŅŠ</u>	<u>[Paraksts]</u>		EL-01
DATUMS <u>27.12.2001</u>			



SIA ARHITEKTA GERTMAŅA BIROJS A.G.BIROJS P. Briču iela 41 RĪGA LV-1045 TĀLR./FAKSS 67503873 EL-PASTS : agb@gertma.lv		OBJEKTS LNO Lifts apmeklētājiem ar kustību traucējumiem un ratiniekreslu lietotājiem PASŪTĪTĀJS PASŪTĪTĀJS	PASŪTĪTUMA NR. 01-2012 STADIJA TP
PROJEKTA VAD. J.GERTMAŅIS IZSTRĀDĀJA J.OZOLIŅŠ IZSTRĀDĀJA M.LAZDIŅŠ DATUMS 27.12.2001	RĀSĒJUMS SIA "Rīgas nami" INVALIDU LIFTS. ELEKTROAPGĀDE PARTERA PLĀNS. IZKOPĒJUMS		



U=380/220V

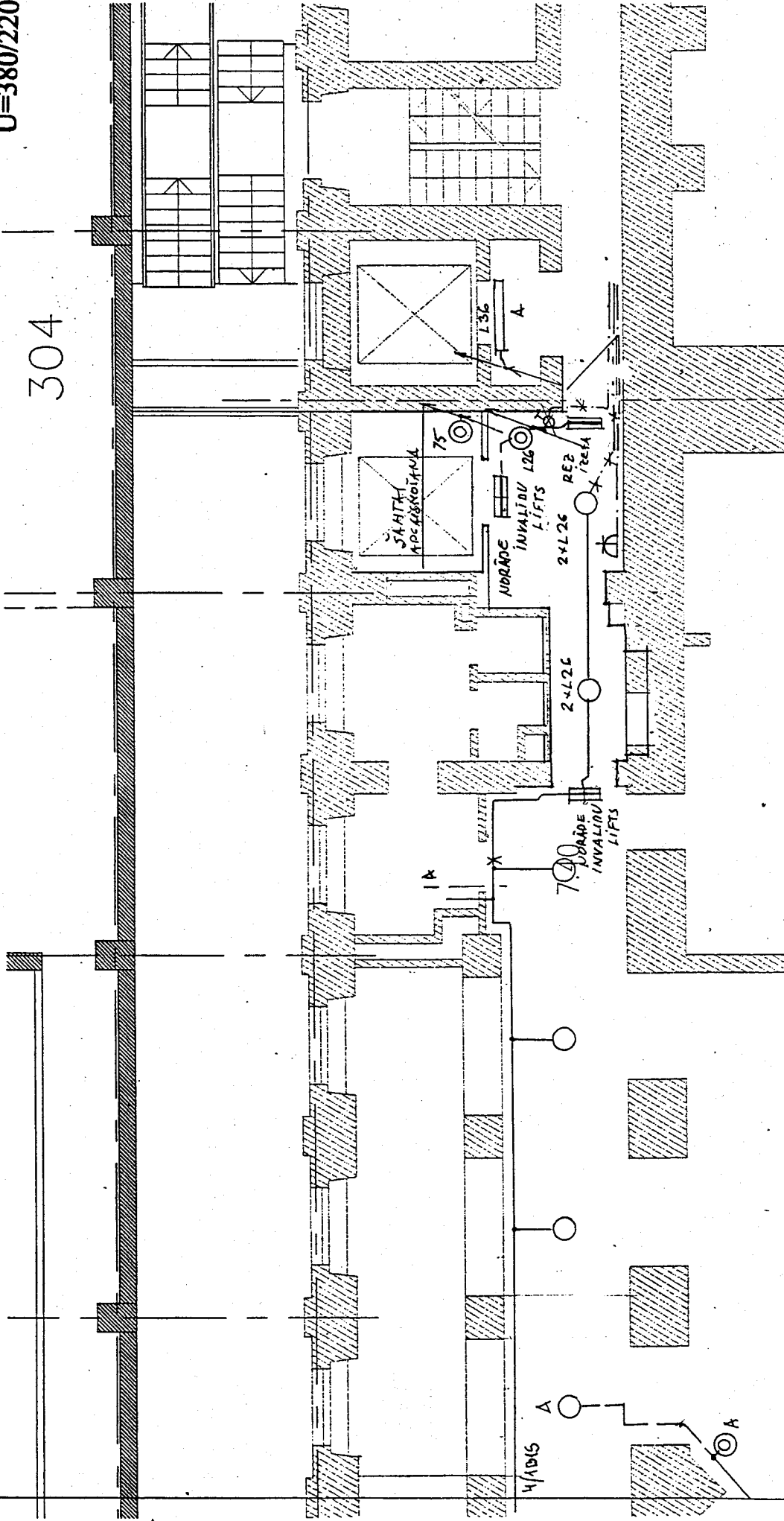


<p>OBJEKTS LNO Lifts apmeklētājiem ar kustību traucējumiem un ratiniekrišu lietotājiem</p>		<p>PASŪTĪJUMA NR. 01-2012</p>	
<p>PASŪTĪTĀJS SIA "Rīgas nami"</p>		<p>STADIJA TP</p>	
<p>RASĒJUMS INVALIDU LIFTS. ELEKTROAPGADE BELETĀŽA PLĀNS 4.30 IZKOPĒJUMS</p>		<p>MĒROGS LAPAS NR. EL-03</p>	
<p>SIA ARHITEKTA GERTMANA BIROJS A. G. BIROJS P. Briču iela 41 RĪGA LV-1045 TĀLR./FAKSS 67503873 EĻ-PASTS : agh@germa.lv</p>		<p>PROJEKTA VAD. J. GERTMANIS IZSTRĀDĀJA J. OZOLIŅŠ IZSTRĀDĀJA M. LAZDIŅŠ DATUMS 27.12.2001</p>	

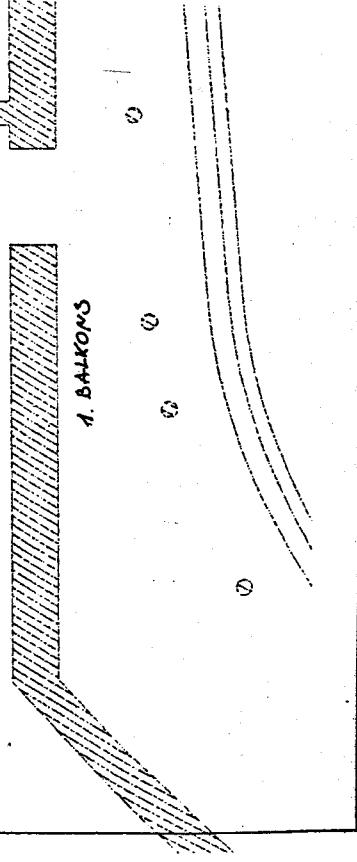
BELETĀŽA

U=380/220V

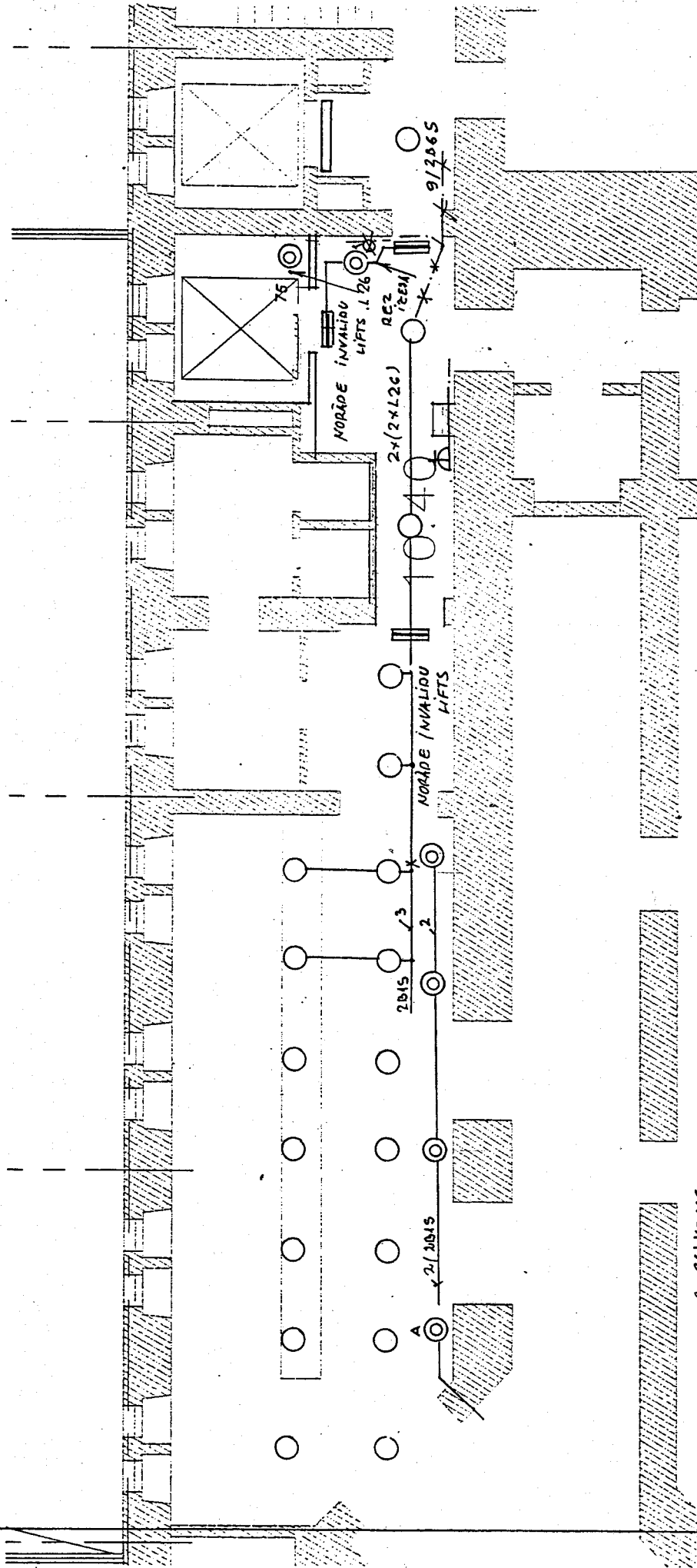
304



OBJEKTS LNO Lifts apmeklētājiem ar kustību traucējumiem un ratīnkreslu lietotājiem		PASŪTĪJUMA NR. 01-2012	
PASŪTĪTĀIS SIA "Rīgas nami"		STADIJA TP	
PROJEKTA VAD. J.ČERTIMANIS		PASĒCIJUMS INVALIDU LIFTS. ELEKTROAPGĀDE 1 BALKONA PLĀNS 7.40 IZKOPEJUMS	
IZSTRĀDĀJA J.ČOŽOVIČS			
IZSTRĀDĀJA M.LAZDINS			
DATUMS 24.12.2001.			
SIA ARHITEKTA GERTMANA BIROJS A.G.BIROJS P. Brīvības ielā 41 RĪGA LV-1045 TĀLR./FAKSS 67903873 EL-PASTS : agb@arhitekta.lv			



U=380/220V



2. BALKONS.

SIA ARHITEKTA GERTMAŅA BIROJS A.G.BIROJS P.Brieža iela 41 RĪGA LV-1045 TĀLR./FAKSS 67503873 EL-PASTS : agb@parks.lv		OBJEKTS LNO Lifts apmeklētājiem ar kustību traucējumiem un ratiniekreslu lietotājiem	PASŪTĪJUMA NR. 01-2012
PROJEKTA VAD. J.GERTMANIS IZSTRĀDĀJA J.OZOLIŅŠ IZSTRĀDĀJA M.LAZDIŅŠ DATUMS 27.12.2007	PASŪTĪTĀJS SIA "Rīgas nami"	STADIJA TP	MĒROGS LAPAS NR. EL-05
RASEJUMS INVALIDU LIFTS. ELEKTROAPGĀDE 2 BALKONA PLĀNS 7.40 IZKOPEJUMS			

SPECIFIKĀCIJA

NN P/K	Nosaukums raksturojums	Tips, marka	Daudzums	Piezīmes
01.	Apgaismošanas armatūra ar luminiscentām spuldzēm 2x26W Plafons, analogas kuluāriem		4 + 2	BE, 1B / 2B
02.	Apgaismošanas armatūra ar lum. spuldzi, ar akumulatoriem norāde: "IZEJA" 8 - 11W		1	Partera stāvā
03.	Tas pats: "rezerves izeja" 8 - 11W		3	BE, 1B 2B
04.	Tas pats : invalīdu lifts 8 - 11W		7	
05.	Apgaismošanas armatūra lum. spuldzei 26W pie sienas		3	
06.	Tas pats kvēlspuldzei 75W pie sienas		3	Lifta šahtas apgaismošana
07.	Spuldzes dažādas, atkarībā no armatūru kompl.		30	23 armatūras
08.	Sienas kontakti ar zemēšanas spaili 16A zemāpmet.		3	
09.	Kabelis ar izolāciju 450V vara dzīslām 3x2.5mm ²	MMJ-3x2.5	20	
10.	Tas pats 3x1.5mm ²	MMJ-3x1.5	150	
11.	Aizsargcaurule d _{nom} =20mm		80	
12.	Esošās elektroiekārtas demontāža sanmezglos		3	
13.	Ventilatora atvienošana un pievienošana pēc ventkambēras pārbūves virs šahtas	kompl.	1	

SIA ARHITEKTA GERTMAŅA BIROJS A.G. BIROJS P.Brieža iela 41 RĪGA LV-1045 TĀLR./FAKSS 67503873 EL-PASTS : agb@parks.lv		OBJEKTS LNO Lifts apmeklētājiem ar kustību traucējumiem un ratīnkreslu lietotājiem	PASŪTĪJUMA NR. 01-2012
		PASŪTĪTĀJS SIA "Rīgas nami"	STADIJA TP
PROJEKTA VAD. J.GERTMANIS <i>J. Gertmanis</i>	IZSTRĀDĀJA J.OZOLIŅŠ <i>J. Ozoliņš</i>	RASĒJUMS INVALIDU LIFTS. ELEKTROAPGĀDE SPECIFIKĀCIJA	MĒROGS
IZSTRĀDĀJA M.LAZDĪNS <i>M. Lazdiņš</i>	DATUMS 27. 12. 2001		LAPAS NR. EL-06