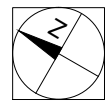


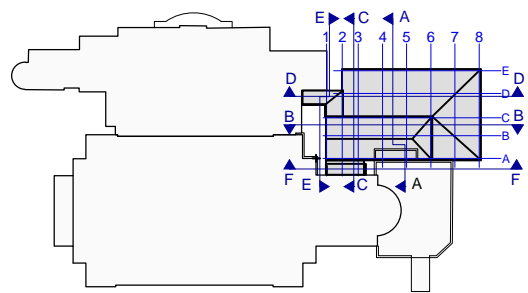
Formulācija: 1. kārta platformu līmenis (atg. +4.85, +5.60) M1:100@A2.1



0 1M 2M 4M
1=100 mm

Plāns platformu līmenī (atz.+4.85,+5.60)

M1:100@A2.1



PIEZĪMES.

- Izmēri doti milimetros . Augstumu atzīmes dotas metros. Projektētās augstumu atzīmes dotas no pieņemtas objekta relatīvās ± 0.00 atzīmes - pagalma (teritorijas) līmeņa izbūvējamā izkraušanas platformu zonā ,kas atbilst absolūtajai atzīmei 4.30 baltijas augstumu sistēmā (atbilstoši aktuālajam topogrāfiskajam uzmērījumam).
- Visus izmērus un mērvienības pirms būvdarbu uzsākšanas vai pasūtījuma izdarīšanas pārbaudīt. Izmērus nedrīkst nolasīt pēc mēroga. Šaubu gadījumā konsultēties ar būvprojekta autoru. Izmēri, kas apzīmēti ar * precīzāmi uz vietas .
- Esošās ēkas dotas atbilstoši inventarizācijas uzmērījumiem un papildus uzmērījumiem dabā. Papildus esošo būvu uzmērījumi veikti projektējamās nojumes zonā . Parējās esošo ēku daļas rādītas shematiski un fragmentāri .
- AR lapās konstrukcijas dotas shematiski . Skatīt kopā ar BK daļas lapām .
- Visas atsauces uz iekārtu, materiālu un izstrādājumu izgatavotāju firmām, kuras norādītas būvprojektā, liecina tikai par to kvalitātes un apkalpošanas līmeni, specifikācijās norādīto iekārtu un materiālu nomaņa ar citām tehniski analogām iekārtām un materiāliem ir iespējama, to saskaņojot ar pasūtītāju un projekta autoru.
- Būvdarbu kārtu robeža dota shematiski . 1.kārtā veicami visi būvdarbi (t.sk. esošo konstrukciju demontāžas), kas nepieciešami pacēlāja un izkraušanas platformas uz Lielās zāles aizskatuvi (t.sk. esošās) nodošanai ekspluatācijā. 1.kārtā netiek paredzēta nojumes karkasa izbūve ārpus izkraušanas platformas (platforma PL-1) robežām, nojumes fasāžu un jumta izbūve.

Ugunsdrošā zona
(min.6,0 m no esošajā ēkām,
dekorāciju un citu materiālu
uzglabāšana ir aizliegta,
norādīt Latvijas Nacionālās operas
ugunsdrošības instrukcija !

+5.60

D
AR-2-04

B
AR-2-02

F
AR-2-06

Demonēt esošo parapetu (pagalma pusē) kriegļu mūri
(15 m²) skārda segumu (4,2 m²) līdž atz. 4.80+
veidot betona (C20/25) izlīdzinošo kārtu (0,5 m²)
ar armējumu un horizontālo hidroizolāciju (4,2 m²)
līdž atz.4.90+

Esošā fasādes apmetuma atjaunošana,
virsmas sagatavošana krāsošanai un krāsošana
(tons esošais) - 39 m² (apjomu precizēt uz vietas)

Esošā platforma
1.kārtā veicama platformas seguma -
(rievotās fērauda loksnes - 6 mm, 28,0 m²)
un nesos siju (caurules 75x100xL=2,8 m+1,4 gab.)
solis 750+ precizējams) demontāža+
un analoga seguma atjaunošana (skat. BK daļā)
aprēķinātā nestspēja (punktveida slodze) 200-250 kg

Metāla margas MM-1b
H=1,1 m , L=17,1 m
skat. AR-4-06

Metāla margas MM-1a
H=1,1 m , L=4,5 m
(1.kārtā asts 1-2)

Metāla margas MM-1a
H=1,1 m , L=16,8 m
skat. AR-4-06

Platformas seguma
salaiduma risinājums
precizējams pēc platformu
konstrukciju izbūves

Metāla margas MM-1a
H=1,1 m , L=2,8 m
skat. AR-4-06

Esošā aila ar
esošajiem paceļamajiem
sekciju tipa vārtiem

1000-20

4900*

+5.05*

E
AR-2-05

C
AR-2-03

A
AR-2-01

D
AR-2-04

B
AR-2-02

F
AR-2-06

1

2

3

4

5

6

7

8

E

D

C

B

A

F

1

2

3

4

5

6

7

8

E

D

C

B

A

F

1

2

3

4

5

6

7

8

E

D

C

B

A

F

1

2

3

4

5

6

7

8

E

D

C

B

A

F

1

2

3

4

5

6

7

8

E

D

C

B

A

F

1

2

3

4

5

6

7

8

E

D

C

B

A

F

1

2

3

4

5

6

7

8

E

D

C

B

A

F

1

2

3

4

5

6

7

8

E

D

C

B

A

F

1

2

3

4

5

6

7

8

E

D

C

B

A

F

1

2

3

4

5

6

7

8

E

D

C

B

A

F

1

2

3

4

5

6

7

8

E

D

C

B

A

F

1

2

3

4

5

6

7

8

E

D

C

B

A

F

1

2

3

4

5

6

7

8

E

D

C

B

A

F

1

2

3

4

5

6

7

8

E

D

C

B

A

F

1

2

3

4

5

6

7

8

E

D

C

B

A

F

1

2

3

4

5

6

7

8

E

D

C

B

A

F

1

2

3

4

5

6

7

8

E

D

C

B

A

F

1

2

3

4

5

6

7

8

E

D

C

B

A

F

1

2

3

4

5

6

7

8

E

D

C

B

A

F

1

2

3

4

5

6

7

8

E

D

C

B

A

F

1

2

3

4

5

6

7

8

E

D

C

B

A

F

1