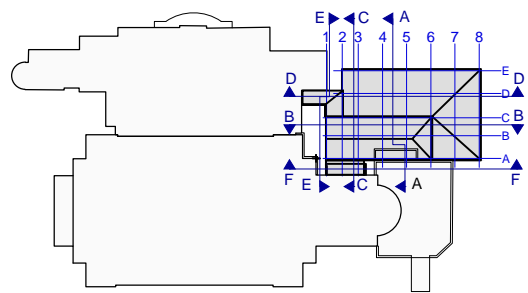


0 1M 2M 4M
1=100 mm

Plāns pacēlāja bedres līmenī (atz.-2.50) M1:100@A2.1



PIEZĪMES.

- Izmēri doti milimetros . Augstumu atzīmes dotas metros.
Projektētās augstumu atzīmes dotas no pieņemtās objekta relatīvās ± 0.00 atzīmes - pagājma (teritorijas) līmeņa izbūvējamo izkraušanas platformu zonā ,kas atbilst absolūtajai atzīmei 4.30 baltijas augstumu sistēmā (atbilstoši aktuālajam topogrāfiskajam uzņēmumam).
 - Visus izmērus un mērķēdes pirms būvdarbu uzsākšanas vai pasūtījuma izdarīšanas pārbaudīt. Izmērus nedrīkst nolāstīt pēc mēroga. Šaubu gadījumā konsultēties ar būvprojekta autoru. Izmēri, kas apzīmēti ar * precīzējami uz vietas .
 - Esošās ēkas dotas atbilstoši inventarizācijas uzņēmumiem un papildus uzņēmumiem dabā. Papildus esošo būvu uzņēmumi veikti projektējamās nojumes zonā . Parējās esošo ēku daļas rādītas shematiski un fragmentāri.
 - AR lapās konstrukcijas dotas shematiski . Skatīt kopā ar BK daļas lapām .
 - Visas atsauces uz iekārtu, materiālu un izstrādājumu izgatavotāju firmām, kuras norādītas būvprojektā, liecina tikai par to kvalitātes un apkalpošanas līmeni, specifikācijas norādīto iekārtu un materiālu nomaņa ar citām tehniski analogām iekārtām un materiāliem ir iespējama, to saskaņojot ar pasūtītāju un projekta autoru.
- 6. Būvdarbu kārtu robeža dota shematiski . 1.kārtā veicami visi būvdarbi (t.sk. esošo konstrukciju demontāžas), kas nepieciešami pacēlāja un izkraušanas platformas uz Lielās zāles aizskatuvi (t.sk. esošās) nodošanai ekspluatācijā. 1.kārtā netiek paredzēta nojumes karkasa izbūve ārpus izkraušanas platformas (platforma PL-1) robežām, nojumes fasāžu un jumta izbūve.**

Esošā ugunsdzēsības
ūdensvada ievada zona
(caur.Ø.piesaistes ,atz.
skatīt AUS sadaļā)

Iebraucamie vārti V-1:
2 daļīgi bīdāmie vārti
skat. AR-4-05
(papildus pamatu vai grīdā izbūvējamo
elementu/vadulū) izbūve vārtiem
precizējama pie konkrēta pasūtījuma
atbilstoši ražotāja norādījumiem)

Esošie vārti 1.kārtā
saglabājami, precizējams
būvdarbu veikšanas projektā

Esošais žogs
no saliekamiem betona elementiem,
1. kārtā saglabājams,
demontējams 2.kārtas izbūvei
(apjomu skat. lapā GP-04)

| | | | |
|---|----------|---------------|--------|
| B | | | |
| A | | | |
| KODS | IZMAINĀS | IZM. IZDARĪJA | DATUMS |
| DARBA RASĒJUMS BŪVNIECIĒBAI | | | |
| IEPRIEKŠĒJS MATERIĀLS APSTIPRINĀŠANAI | | | |
| CAD RASĒJUMĀ AR ROKU VEIKTAS IZMAINĀS IR SPĒKĀ, JA APLIECINĀTAS AR BŪVPROJEKTA VADĪTĀJA PARAKSTU. | | | |
| PROJEKTĒTĀJS: SIA NAMS, Palasta iela 7, LV-1050, Rīga, tālr. (+371) 67211076, fakss (+371) 67221209, e-pasts: nams@nams.arch.lv | | | |
| PASŪTĪTĀJS: SIA "Rīgas Nami" Smiļšu iela 14, Rīga, LV-1050 | | | |
| PASŪTĪTĀJA NR./ CLIENT'S No. 14-13 | | | |
| BŪVPROJEKTS: Īslaicīgas lietošanas būve - pacēlājs ar nojumi pie Latvijas Nacionālās operas Aspazijas bulvāris 3, Rīga | | | |
| FAILA NOS. LNO_AR-Plani_TP.dwg | | | |
| ARHIVA NR. 14-13 | | | |
| BŪVE: Īslaicīgas lietošanas būve - pacēlājs ar nojumi | | | |
| DATUMS 03.02.2015 | | | |
| RASEJ. NOSAUKUMS PLĀNS PACĒLĀJA BEDRES LĪMENĒ (ATZ.-1.60) | | | |
| STADIJA TP | | | |
| MĒROGS 1:100 | | | |
| BŪVPROJ. DAL. VAD.: S.Nikiforovs | | | |
| IZSTRĀDĀJA: M.Dakteris | | | |
| PROJEKTA DAĻA - RASEJUMA NR. AR-1-01 | | | |

ŠIS RASEJUMS TIEK IZSNIEGTS TIKAI KĀ PROJEKTA DOKUMENTĀCIJAS SASTĀVDAĻA. SAŅĒMĒJS PIEKĪRT NEPAVAIROT UN NEIZMAINT ŠO RASEJUMU VAI TĀ DAĻAS BEZ PROJEKTĒTĀJA PIEKĪRŠANAS. SAŅĒMĒJS PIEKĪRT, KA ŠIS RASEJUMS NAV IZSKAŅOTAS CITU OBJEKTU PROJEKTĒŠANAI UN CELTNIECĪBAI BEZ SASKAŅOŠANAS AR SIA "NAMS".